

Snabbhandledning

Saeco Aulika EVO Top

Denna guide innehåller endast grunderna. Har du andra funderingar så läs igenom manualen till kaffeautomaten eller kontakta oss på telefon 031-28 94 00.



>> Påfyllning av kaffe och återställning.

1. Lyft av taket på automaten och fyll på bönor i bönbehållaren till höger.
2. Stäng taket. Klar att användas igen.

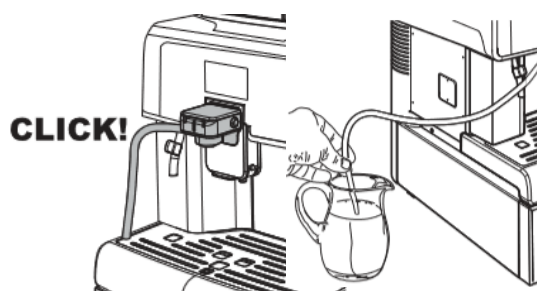
>> Fyll vattentank.

1. Lyft av taket på automaten och fyll på vatten i vattentanken till vänster.
2. Stäng taket. Klar att användas igen.

>> Koppla in mjölkadapter. (Cappuccinatore)

1. Ta bort locket ovanför utloppet och sätt in mjölkadaptern.
2. Led slangen ner i en mjölkbehållare.
3. Placera en kopp under utlopp och välj önskad dryck.

1. Efter varje användning så kommer maskinen fråga om man vill rengöra Cappuccinatore. Det är bra att ha en vattenbehållare bredvid så man kan göra en sköljning av mjölkslangen om inte man ska ta mjölk inom en snar framtid. Detta för att förhindra att det skapas bakterier i mjölkslangen av gammal mjölk.



4. **RENGÖRING av mjölkadapter.** (Se avsnitt 10.2.5 i manual.)
5. Rengör slang och mjölkadapter efter användning.

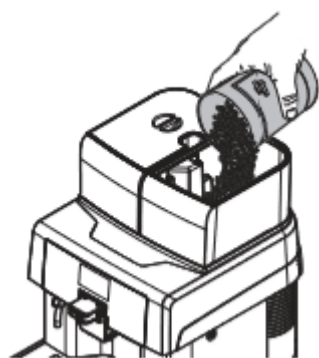
Koppla in mjölkadapter.

>> Tömning av sump.

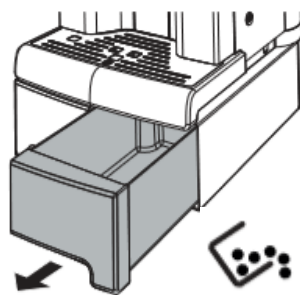
1. Dra ut lådan ner till höger och töm sumpen.

>> BREW GROUP CLEAN (Se avsnitt 10.2.8 i manual.)

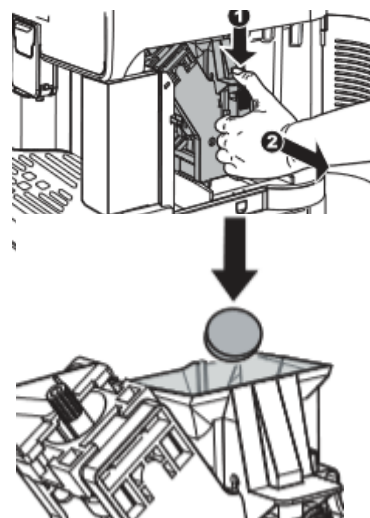
1. Om maskinen indikerar för Brew group clean.
2. Följ anvisningarna i displayen.
3. När maskinen ber att man ska lägga i rengöringstablett. (Se bild **Placera tablett vid bryggrensning.**) Öppna servicedörren på maskinens högra sida och ta ut bryggen. Lägg tablett i bryggen och sätt tillbaka in i maskinen. Stäng dörren och fortsätt följa anvisningarna i displayen.



Fylla på bönor.



Töm sumpen.



Placera tablett vid bryggrensning.

www.kaffekompaniet.se